

**International Polar Year (IPY)
project MODIL-NAO**

Winfried Dallmann, Norwegian Polar Institute
Vladislav Peskov, Association of Nenets People "Yasavey"



**Международный полярный год (МПГ)
проект MODIL-NAO**

Винфрид Даллманн, Норвежский Полярный Институт
Владислав Песков, Ассоциация ненецкого народа «Ясавэй»

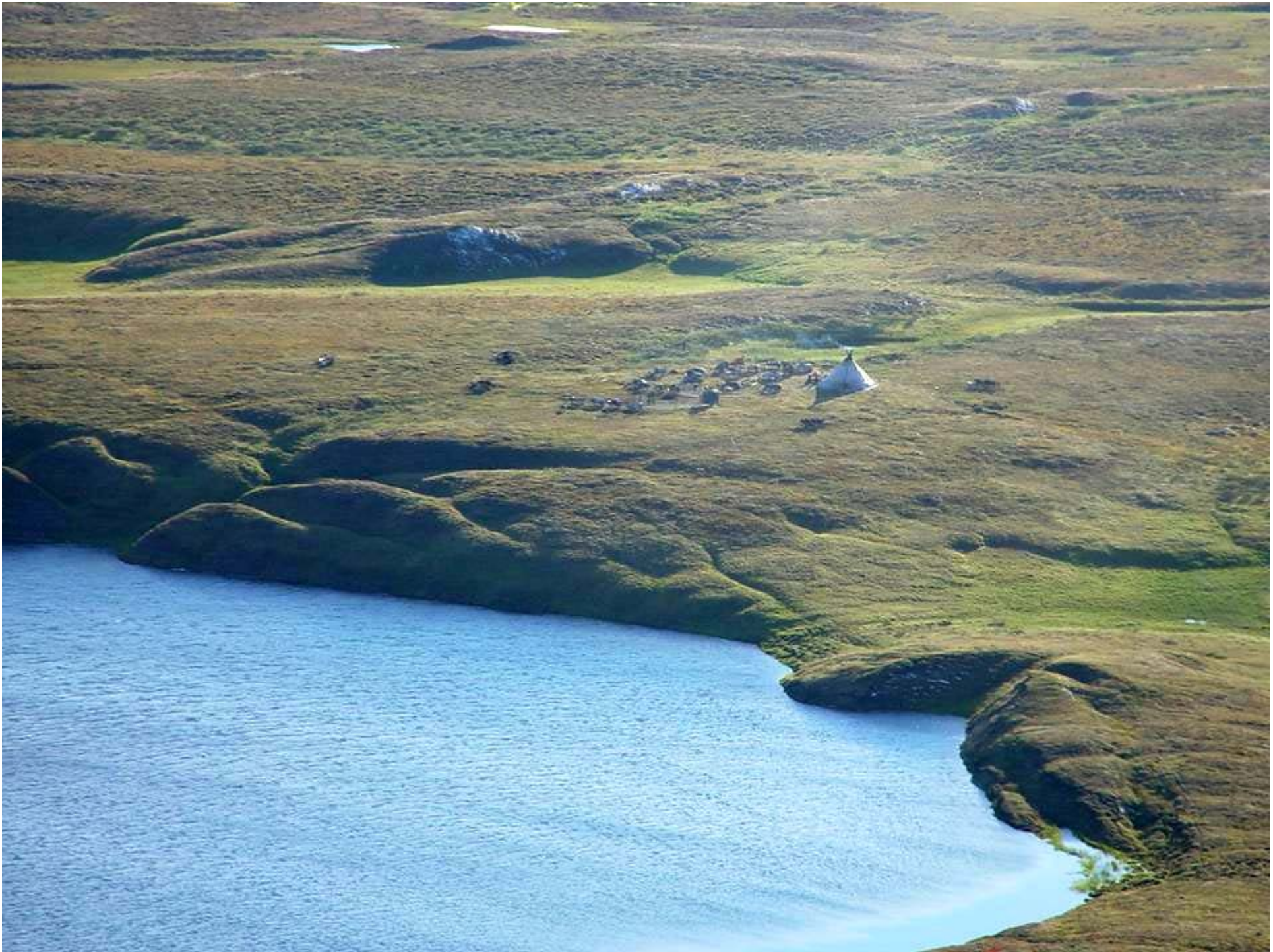


**Monitoring of Development of Traditional Indigenous Land
Use Areas in the Nenets Autonomous Okrug, NW Russia**

**Мониторинг развития территории традиционного
природопользования в Ненецком автономном округе**







International Polar Year (IPY) project MODIL-NAO

Winfried Dallmann, Norwegian Polar Institute
Vladislav Peskov, Association of Nenets People "Yasavey"



Международный полярный год (МПГ) проект MODIL-NAO

Винфрид Даллманн, Норвежский Полярный Институт
Владислав Песков, Ассоциация ненецкого народа «Ясавэй»



Varandey, NAO
October 2003

Варандей, НАО
Октября 2003

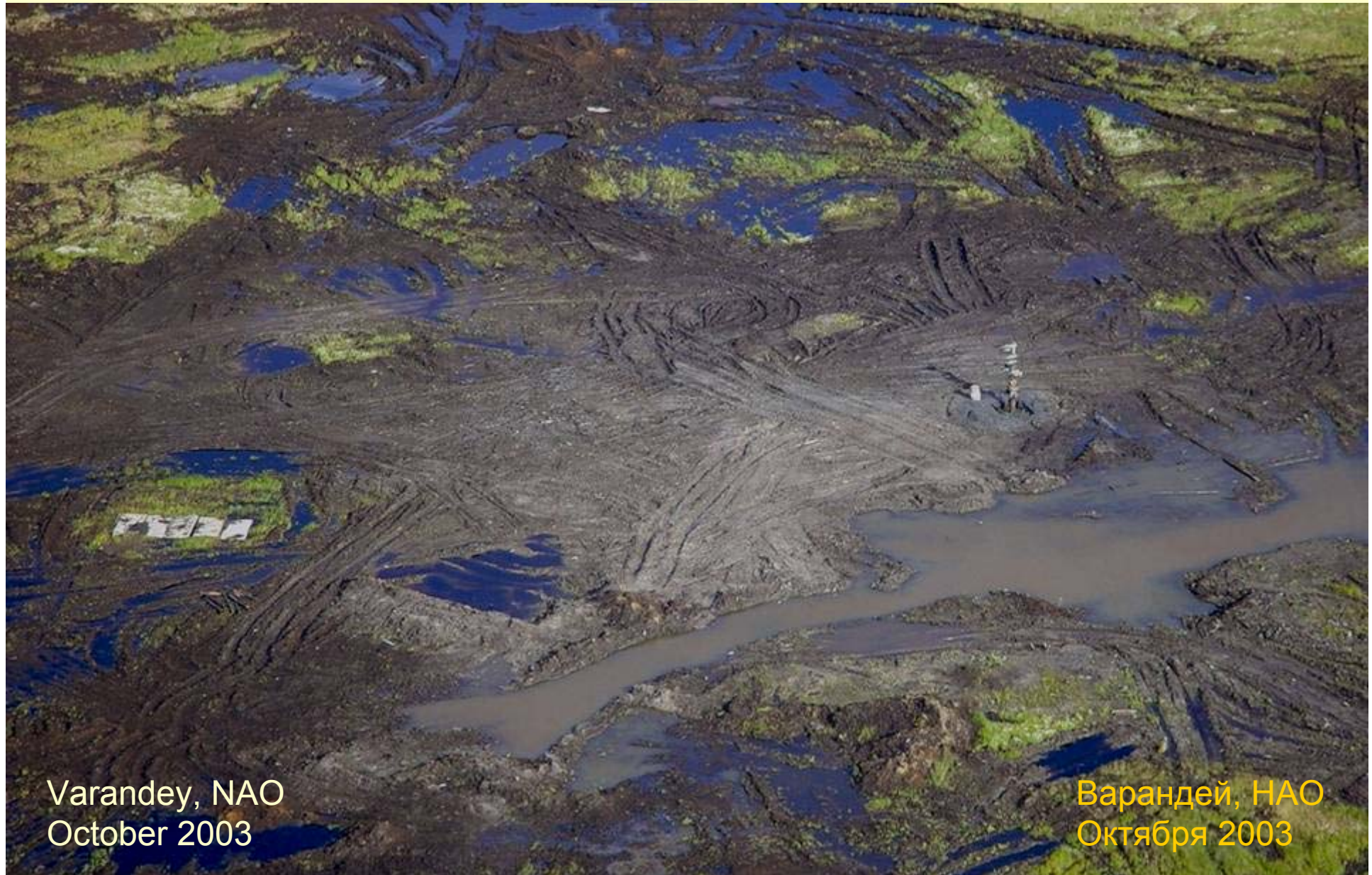
**International Polar Year (IPY)
project MODIL-NAO**

Winfried Dallmann, Norwegian Polar Institute
Vladislav Peskov, Association of Nenets People "Yasavey"



**Международный полярный год (МПГ)
проект MODIL-NAO**

Винфрид Даллманн, Норвежский Полярный Институт
Владислав Песков, Ассоциация ненецкого народа «Ясавэй»



Varandey, NAO
October 2003

Варандей, НАО
Октября 2003





Usinsk oil production area,
northern Komi Republic

Усинский нефтедобывающий район,
Север Республики Коми

low resolution area
picture length: 15 nautical miles
площадь низкого разрешения
длина снимка примерно 15 морских миль

Google Earth
<http://earth.google.com>

International Polar Year (IPY) project MODIL-NAO

Winfried Dallmann, Norwegian Polar Institute
Vladislav Peskov, Association of Nenets People "Yasavey"



Международный полярный год (МПГ) проект MODIL-NAO

Винфрид Даллманн, Норвежский Полярный Институт
Владислав Песков, Ассоциация ненецкого народа «Ясавэй»

Origin of project

2003/4: Idea born during personal conversation

Yasavey was lacking an overview of changes in the tundra, mainly related to oil and gas development

NPI had experiences with map and GIS production

2006: Funding applications successful – International Polar Year

2007-2008 (2009): Project period

Происхождение проекта

2003/4: Идея зародилась в течение личной беседы.

Ясавэй испытывал недостаток в информации по изменениям в тундре, главным образом связанной с нефтяным и газовым развитием.

НПИ обладает опытом работы с картами и производством ГИС (географическими информационными системами).

2006: Получение финансирования поданных заявлений – в рамках Международного Полярного Года

2007-2008 (2009): Проектный период

**International Polar Year (IPY)
project MODIL-NAO**

Winfried Dallmann, Norwegian Polar Institute
Vladislav Peskov, Association of Nenets People "Yasavey"



**Международный полярный год (МПГ)
проект MODIL-NAO**

Винфрид Даллманн, Норвежский Полярный Институт
Владислав Песков, Ассоциация ненецкого народа «Ясавэй»

Other environmental projects in the NAO do not quantitatively document the need for and the decrease of space for traditional occupations of indigenous people.

Другие экологические проекты в НАО количественно не документируют потребность в и уменьшение площадей для традиционных отраслей хозяйства коренного населения.

**International Polar Year (IPY)
project MODIL-NAO**

Winfried Dallmann, Norwegian Polar Institute
Vladislav Peskov, Association of Nenets People "Yasavey"



**Международный полярный год (МПГ)
проект MODIL-NAO**

Винфрид Даллманн, Норвежский Полярный Институт
Владислав Песков, Ассоциация ненецкого народа «Ясавэй»

Indigenous people's representatives need to have such basic data in order to be able to make informed decisions concerning

- planning of nature use**
- negotiations with oil companies**
- propositions of environmental regulations**

Представители от коренного населения должны иметь исходные данные для того, чтобы принимать обоснованные решения относительно

- планирования использования природных ресурсов**
- переговоров с нефтяными компаниями**
- предложений для составления экологических инструкций**

**International Polar Year (IPY)
project MODIL-NAO**

Winfried Dallmann, Norwegian Polar Institute
Vladislav Peskov, Association of Nenets People "Yasavey"



**Международный полярный год (МПГ)
проект MODIL-NAO**

Винфрид Даллманн, Норвежский Полярный Институт
Владислав Песков, Ассоциация ненецкого народа «Ясавэй»

PROJECT IDEA:

a collaborative project of

- a scientific institute (Norwegian Polar Institute) and
- an indigenous peoples' organisation (Association of Nenets People "Yasavey").

ИДЕЯ ПРОЕКТА:

проект, основанный на сотрудничестве

- научно-исследовательского института (Норвежский Полярный Институт) и
- организации коренных народов (Ассоциация ненецкого народа "Ясавэй").

International Polar Year (IPY) project MODIL-NAO

Winfried Dallmann, Norwegian Polar Institute
Vladislav Peskov, Association of Nenets People "Yasavey"



Международный полярный год (МПГ) проект MODIL-NAO

Винфрид Даллманн, Норвежский Полярный Институт
Владислав Песков, Ассоциация ненецкого народа «Ясавэй»

PROJECT OUTPUT:

An electronic GIS map database will be established and posted on the Internet. It will contain data on:

- geography
- traditional land use
- industrial development
- impacts on indigenous livelihoods and culture

РЕЗУЛЬТАТ ПРОЕКТА:

В ходе реализации проекта будет создана и размещена в интернете электронная база данных ГИС. Она будет содержать сведения по:

- географии региона
- традиционному природопользованию
- промышленным разработкам
- существующим видам угрозы традиционным занятиям /культуре коренных народов

**International Polar Year (IPY)
project MODIL-NAO**

Winfried Dallmann, Norwegian Polar Institute
Vladislav Peskov, Association of Nenets People "Yasavey"



**Международный полярный год (МПГ)
проект MODIL-NAO**

Винфрид Даллманн, Норвежский Полярный Институт
Владислав Песков, Ассоциация ненецкого народа «Ясавэй»

DATA SOURCES:

- land users (f.ex. reindeer herders)
- satellite images
- published data
- administration, various levels
- (oil companies)

ИСТОЧНИКИ ДАННЫХ:

- природопользователи (на пример, оленеводы)
- спутниковые снимки
- опубликованные данные
- органы власти – различные уровни
- (нефтяные компании)

**International Polar Year (IPY)
project MODIL-NAO**

Winfried Dallmann, Norwegian Polar Institute
Vladislav Peskov, Association of Nenets People "Yasavey"



**Международный полярный год (МПГ)
проект MODIL-NAO**

Винфрид Даллманн, Норвежский Полярный Институт
Владислав Песков, Ассоциация ненецкого народа «Ясавэй»

Questionnaire campaign

A major source of data for the project is a questionnaire campaign directed towards traditional land users.

Кампания проведения опроса

Основным источником данных для проекта -- кампания проведения опросов местных природопользователей.

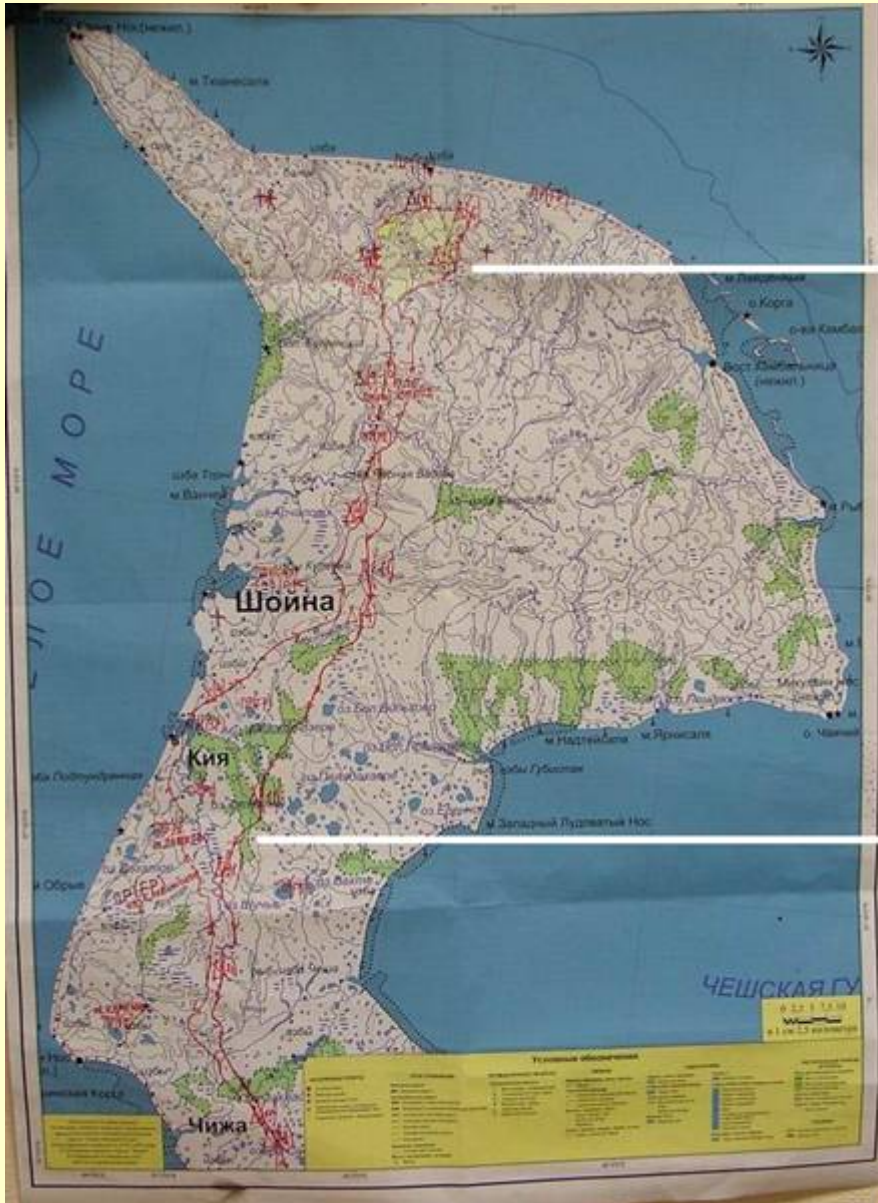
International Polar Year (IPY) project MODIL-NAO

Winfried Dallmann, Norwegian Polar Institute
Vladislav Peskov, Association of Nenets People "Yasavey"



Международный полярный год (МПГ) проект MODIL-NAO

Винфрид Даллманн, Норвежский Полярный Институт
Владислав Песков, Ассоциация ненецкого народа «Ясавэй»



International Polar Year (IPY) project MODIL-NAO

Winfried Dallmann, Norwegian Polar Institute
Vladislav Peskov, Association of Nenets People "Yasavey"



Международный полярный год (МПГ) проект MODIL-NAO

Винфрид Даллманн, Норвежский Полярный Институт
Владислав Песков, Ассоциация ненецкого народа «Ясавэй»



International Polar Year (IPY) project MODIL-NAO

Winfried Dallmann, Norwegian Polar Institute
Vladislav Peskov, Association of Nenets People "Yasavey"

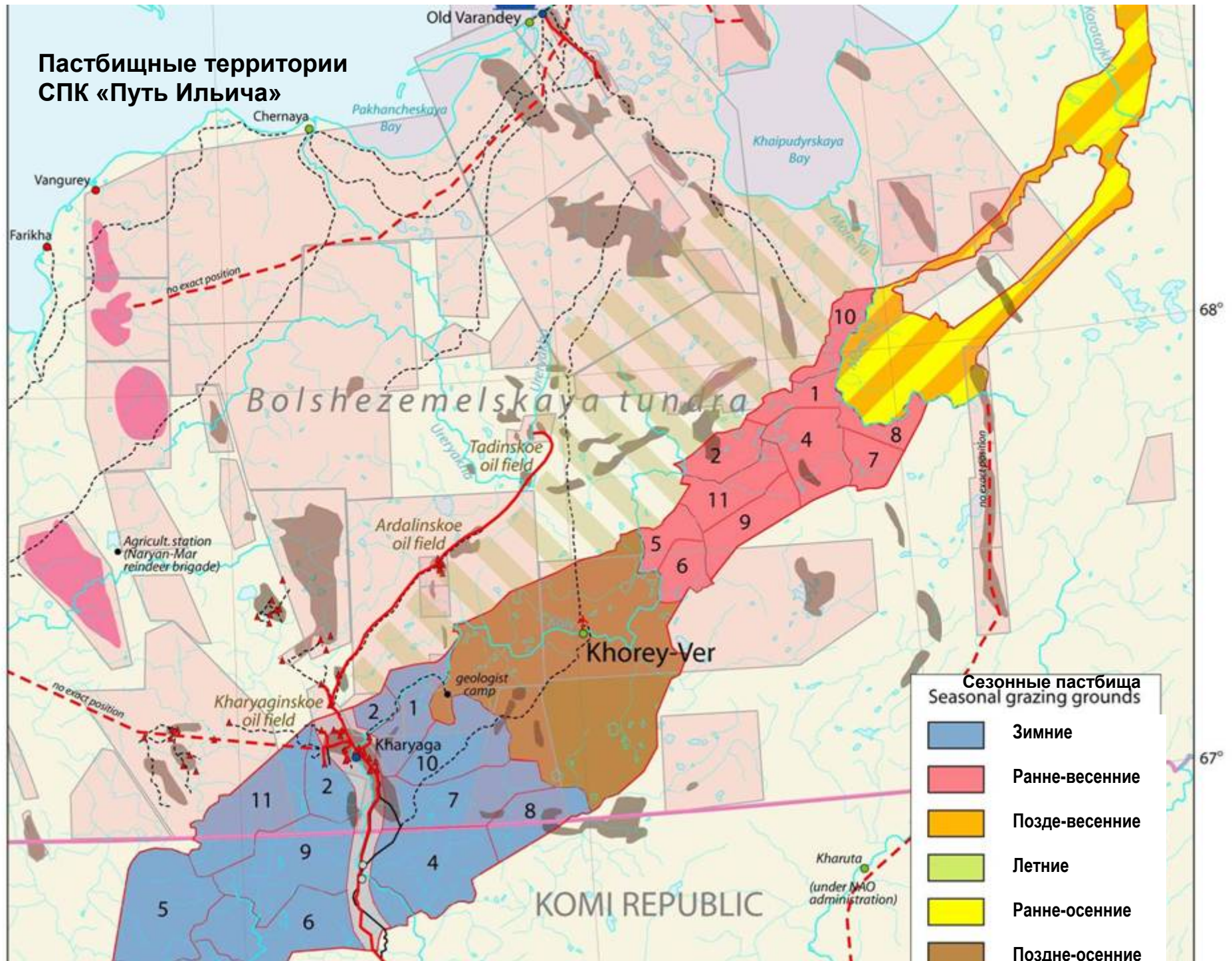


Международный полярный год (МПГ) проект MODIL-NAO

Винфрид Даллманн, Норвежский Полярный Институт
Владислав Песков, Ассоциация ненецкого народа «Ясавэй»



Пастбищные территории СПК «Путь Ильича»



International Polar Year (IPY) project MODIL-NAO

Winfried Dallmann, Norwegian Polar Institute
Vladislav Peskov, Association of Nenets People "Yasavey"



Международный полярный год (МПГ) проект MODIL-NAO

Винфрид Даллманн, Норвежский Полярный Институт
Владислав Песков, Ассоциация ненецкого народа «Ясавэй»

Satellite image interpretation
Дешифрирование спутниковых снимков

Nenets Autonomous Okrug
Ненецкий автономный округ

Image © 2008 TerraMetrics
Image NASA
© 2008 Europa Technologies
© 2008 Geocentre Consulting
Streaming 100%

Eye alt 850.32 km

start | Inbox - Microsoft Out... | Arctic frontiers Hovel... | EcoPechora Dallmann | Google_pictures | Google Earth | Adobe Photoshop | 18:09

International Polar Year (IPY) project MODIL-NAO

Winfried Dallmann, Norwegian Polar Institute
Vladislav Peskov, Association of Nenets People "Yasavey"



Международный полярный год (МПГ) проект MODIL-NAO

Винфрид Даллманн, Норвежский Полярный Институт
Владислав Песков, Ассоциация ненецкого народа «Ясавэй»



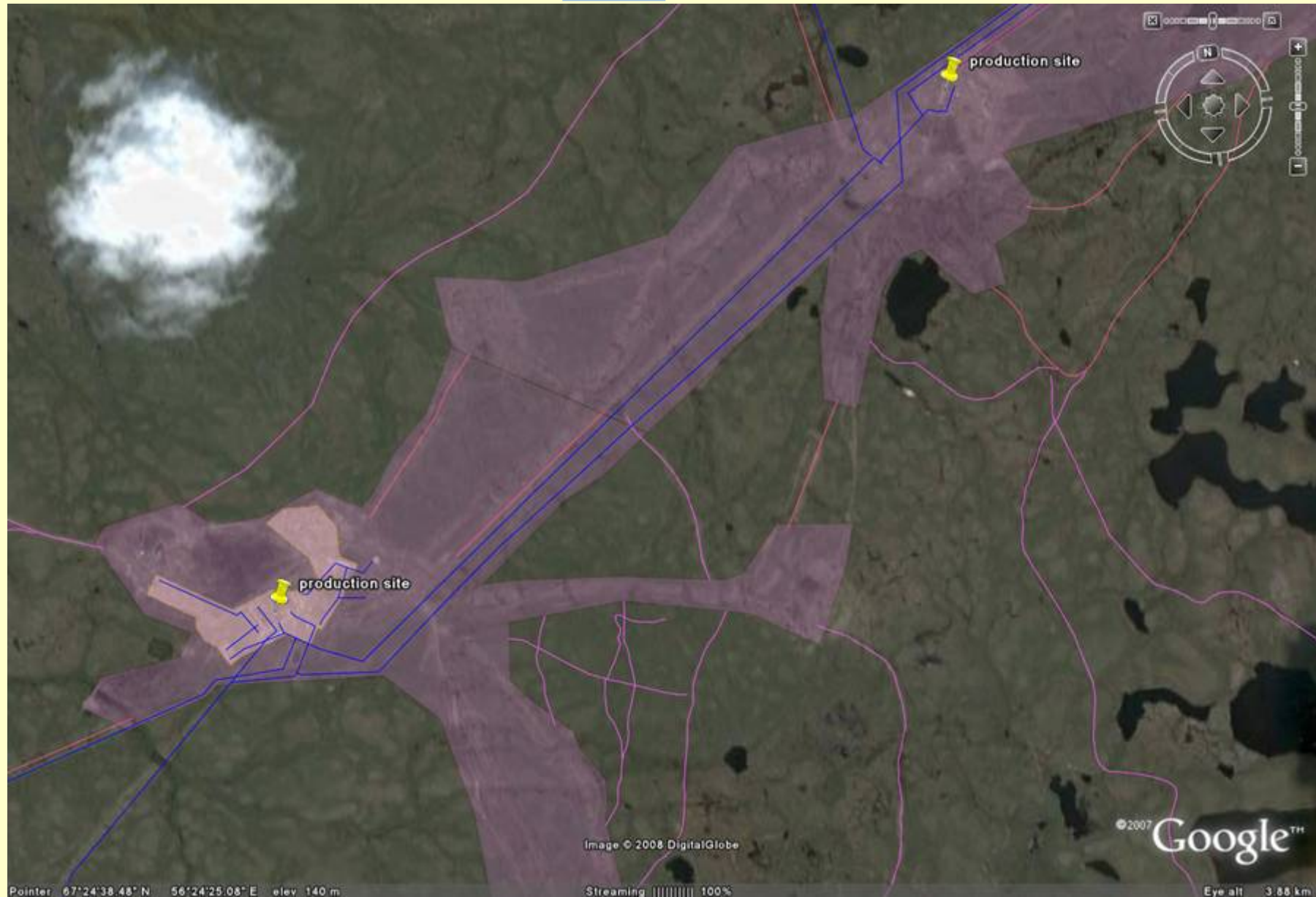
International Polar Year (IPY) project MODIL-NAO

Winfried Dallmann, Norwegian Polar Institute
Vladislav Peskov, Association of Nenets People "Yasavey"



Международный полярный год (МПГ) проект MODIL-NAO

Винфрид Даллманн, Норвежский Полярный Институт
Владислав Песков, Ассоциация ненецкого народа «Ясавэй»



International Polar Year (IPY) project MODIL-NAO

Winfried Dallmann, Norwegian Polar Institute
Vladislav Peskov, Association of Nenets People "Yasavey"



Международный полярный год (МПГ) проект MODIL-NAO

Винфрид Даллманн, Норвежский Полярный Институт
Владислав Песков, Ассоциация ненецкого народа «Ясавэй»

Карта изображения с спутникового снимка нефтегазового освоения и производственного терминала Варандей.

Настоящая карта основана исключительно на спутниковом снимке (2005 г.), выложенном на портале Google Earth, и находится в свободном доступе в интернете.

Основная географическая карта (береговая линия, озера и реки) взята из ресурсов Digital Chart of the World и не является достаточно точной.

Создана и обработана В. Даллманном, Норвежский полярный институт

Масштаб:



Легенда:

Дороги и следы от транспорта

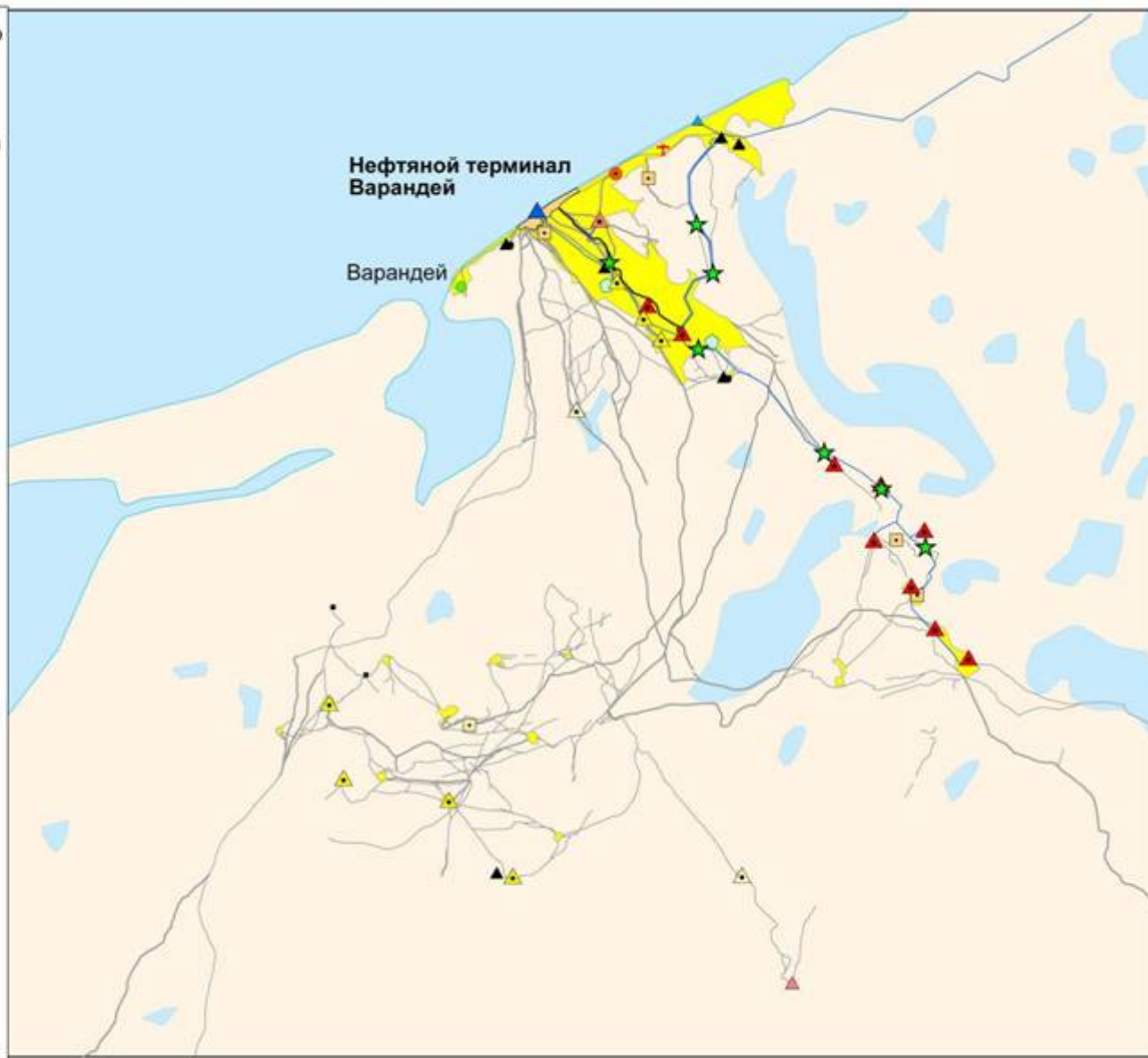
- Дорога
- Одинарная тропа
- Тропы, ширина до 200 м

Нефтяные сооружения

- ★ Переходы трубопроводов
- Трубопроводы
- ▲ Участки месторождений
- ▲ Участки месторождений, покинутые
- ▲ Неизвестные сооружения
- ▲ Пирс
- ▲ Производственный участок
- Бассейн отложения осадка
- Цистерны
- Рабочие участки
- Рабочие участки, покинутые
- ▲ Нефтяной терминал
- Полностью уничтоженные пастбищные земли

Поселения

- Территории построек
- Деревни
- ✈ Аэропорты
- Избушки



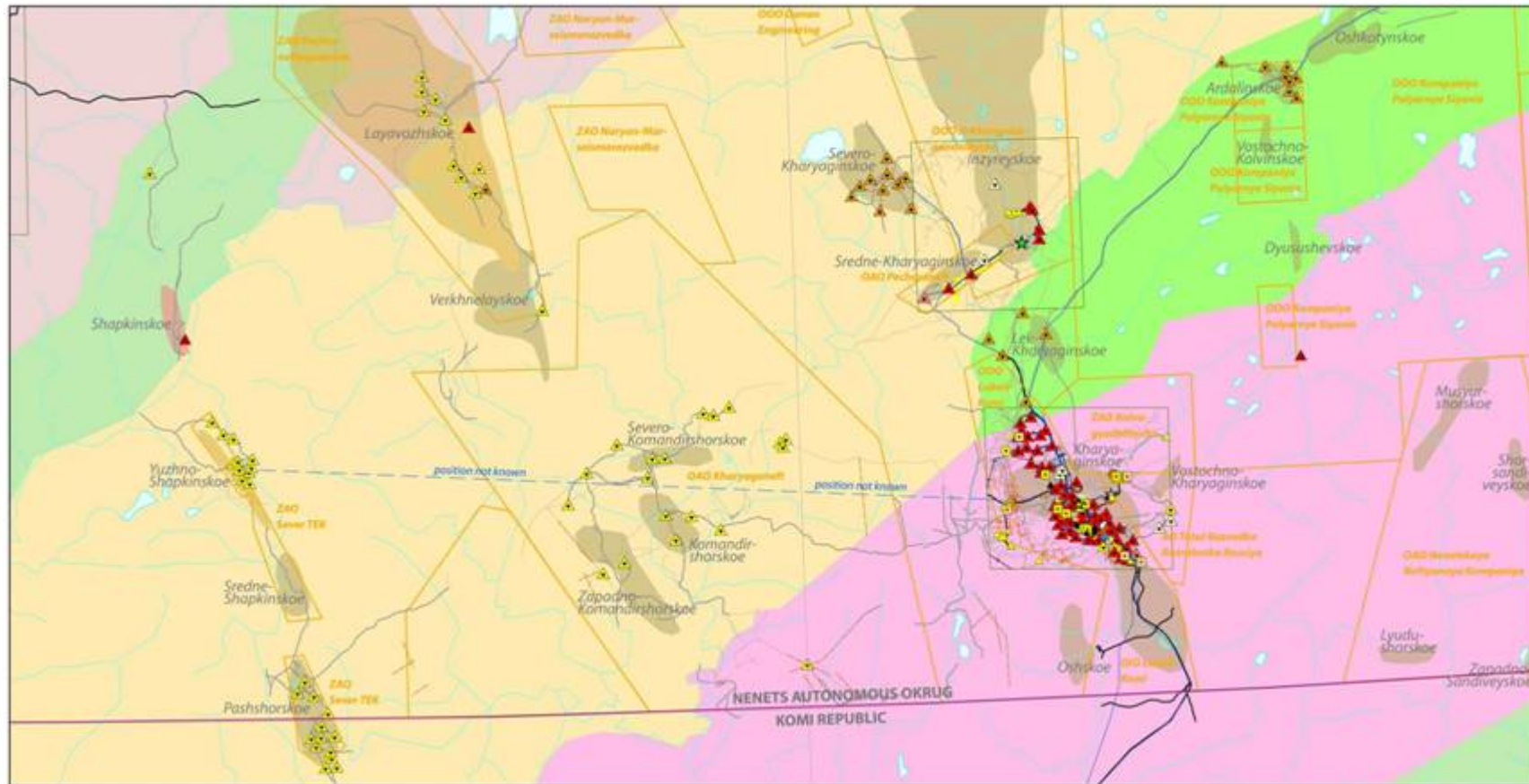
International Polar Year (IPY) project MODIL-NAO

Winfried Dallmann, Norwegian Polar Institute
 Vladislav Peskov, Association of Nenets People "Yasavey"



Международный полярный год (МПГ) проект MODIL-NAO

Винфрид Даллманн, Норвежский Полярный Институт
 Владислав Песков, Ассоциация ненецкого народа «Ясавэй»



Nenets Autonomous Okrug

excerpts from database:
 land use data compilation
 area: Ardalinskoe - Kharyaginskoe - Shapkinskoe

human installations: satellite image interpretation, GoogleEarth (2005-2007)

IPY project MODIL-NAO
 W. Dallmann

- | | | | | |
|---|---|---|---|--|
| <p>oilfields</p> <ul style="list-style-type: none"> gas and gas condensate field oil and gas condensate field oil field <p>license areas</p> <ul style="list-style-type: none"> license area <p>strongly altered areas</p> <ul style="list-style-type: none"> developed areas worn-down areas <p>high resolution areas in GoogleEarth (detailed interpretation done)</p> <ul style="list-style-type: none"> | <p>traffic lines</p> <ul style="list-style-type: none"> road track, multiple track, single forest area power line <p>pipelines</p> <ul style="list-style-type: none"> gas pipeline, above surface gas pipeline, subterranean oil and gas pipeline, subterranean oil pipeline, above surface oil pipeline, above surface, under cover oil pipeline, subterranean oil pipeline, subterranean or removed | <p>other installations</p> <ul style="list-style-type: none"> production site production site, abandoned ? drilling site drilling site, abandoned drilling or production site equipment storage work place work place abandoned rig processing plant industrial camp power station helicopter platform | <p>areas assigned to reindeer herding cooperatives</p> <ul style="list-style-type: none"> SPK Naryn-Mankoe OPH SPK Khary and Ev SPK Izhmaki elevated zone SPK Ouzhba narodov SPK Put liche SPK Severnyy stov | <p>residential or office area</p> <ul style="list-style-type: none"> residential or office area sedimentation basin tanks pier gravel pit gravel deposit infill deposit unknown installations river crossing oil village pipeline crossing bridge cabin |
|---|---|---|---|--|



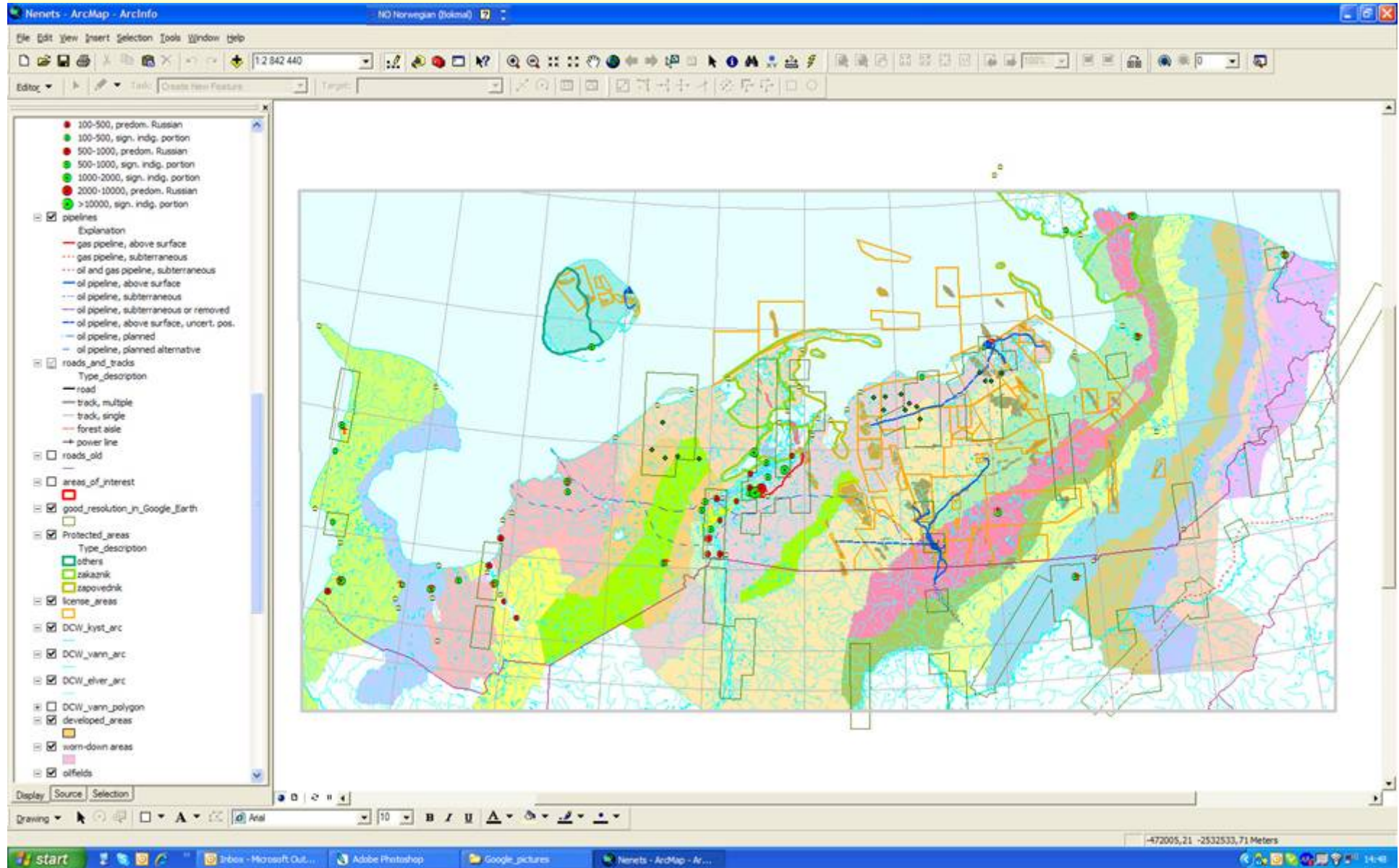
International Polar Year (IPY) project MODIL-NAO

Winfried Dallmann, Norwegian Polar Institute
Vladislav Peskov, Association of Nenets People "Yasavey"



Международный полярный год (МПГ) проект MODIL-NAO

Винфрид Даллманн, Норвежский Полярный Институт
Владислав Песков, Ассоциация ненецкого народа «Ясавэй»



International Polar Year (IPY) project MODIL-NAO

Winfried Dallmann, Norwegian Polar Institute
Vladislav Peskov, Association of Nenets People "Yasavey"



Международный полярный год (МПГ) проект MODIL-NAO

Винфрид Даллманн, Норвежский Полярный Институт
Владислав Песков, Ассоциация ненецкого народа «Ясавэй»

Индига	Indiga
поселок	village I
Таманский сельсовет, центр других поселков: Выучейский	Taman'skiy Village Council, centre other settlements: Vyuchey'skiy
Возникла на месте промышленного участка, существовавшего с 18 века 1914 – построен рыбоконсервный завод 1917 – переселение жителей из Мезенского р-на Арх. области. 1956 – к-з «Таманев» из колхозов к-тов «Звездный» и «Звезда пятилетки» С начала 60-х – центр база с-ва «Индигинский» С 1995 – муниципальное образование	Arose in the place of a commercial catchment plot, existed since the 18 th century 1914: construction of a fish conservation factory 1917: resettlement of inhabitants from the Mezen District of the Arkhangelsk Region 1958: kolхоз "Taman'ev" formed out of nomadic kol'hozes "Zvezdy-Ty" and "5 th pyatiletki" Since beginning of 1960s: central base of sovkhos "Indiginskyy" Since 1995 municipal status
1993 – 809 чел. (237 хозяйств) ⁽¹⁾ 1998 – 709 чел. (228 хозяйств) ⁽²⁾ 1999 – 739 чел. ⁽²⁾ в т.ч. 375 немцев ⁽¹⁾ 2003 – 625 чел. ⁽¹⁾	1993: 809 inh. (237 households) ⁽¹⁾ 1998: 709 inh. (228 households) ⁽²⁾ 1999: 739 inh. ⁽²⁾ of which 375 Nenets ⁽¹⁾ 2003: 625 inh. ⁽¹⁾
основа для СПК «Индигинский» (оленеводство) ^(1,2) охота ^(1,2) промысел рыбы ^(1,2) охота на морских млекопитающих ⁽²⁾	base of SPK Indiginskyy (reindeer husbandry) ^(1,2) hunting ^(1,2) fishery ^(1,2) sea mammal hunting ⁽²⁾
средняя школа ⁽¹⁾ д/сад ⁽¹⁾ ДК ⁽¹⁾	secondary school ⁽¹⁾ kindergarten ^(1,2) cultural centre ^(1,2)
участковая больница ⁽¹⁾ метеорологическая станция ⁽²⁾ аэропорт Связь с Нарьян-Мар: авиарейсы	local hospital ⁽¹⁾ meteorological station ⁽²⁾ airport ^(1,2) Connection with Nar'yan-Mar: air transport
ИСТОЧНИКИ: ⁽¹⁾ Ненецкий этноязычный словарь. Лингвистический словарь. 2001 г. ⁽²⁾ Де-юре факт 2003. Ненецкий этноязычный словарь. Москва «Авангард», 2003 г. ⁽³⁾ Данные Управления по делам МНС республики Архангельская ОАО (данные ТО-ФС Государства по ВАО) Вайгалева ⁽⁴⁾ www.yasavey.ru	NOTES: ⁽¹⁾ Nenetsi Aittosastaman Olgav, Arkhangelskii dioketsen, 2001. ⁽²⁾ De-jure fact 2003. Nenetskiy etnoslovar' along Moskva: Avangard, 2003. ⁽³⁾ Data of the Dept. of Indigenous Peoples of the NAO Administrations (by TOPS Government), NAO ⁽⁴⁾ V'igaleva ⁽⁵⁾ www.yasavey.ru

International Polar Year (IPY) project MODIL-NAO

Winfried Dallmann, Norwegian Polar Institute
Vladislav Peskov, Association of Nenets People "Yasavey"



Международный полярный год (МПГ) проект MODIL-NAO

Винфрид Даллманн, Норвежский Полярный Институт
Владислав Песков, Ассоциация ненецкого народа «Ясавэй»

The screenshot shows the ArcMap interface with a map of the Arctic region. The map displays various layers including pipelines, roads, and protected areas. A data table is overlaid on the map, showing the number of reindeer and meat production for the years 2000-2007. The table is titled "SPK Put Ilicha" and has two columns: "No. of reindeer (end of year)" and "meat prod. (in 100 kg)".

Year	No. of reindeer (end of year)	meat prod. (in 100 kg)
2000	11000	1000
2001	12000	1000
2002	12500	1000
2003	13000	1000
2004	13500	1000
2005	14000	1000
2006	14500	1000
2007	15000	1000

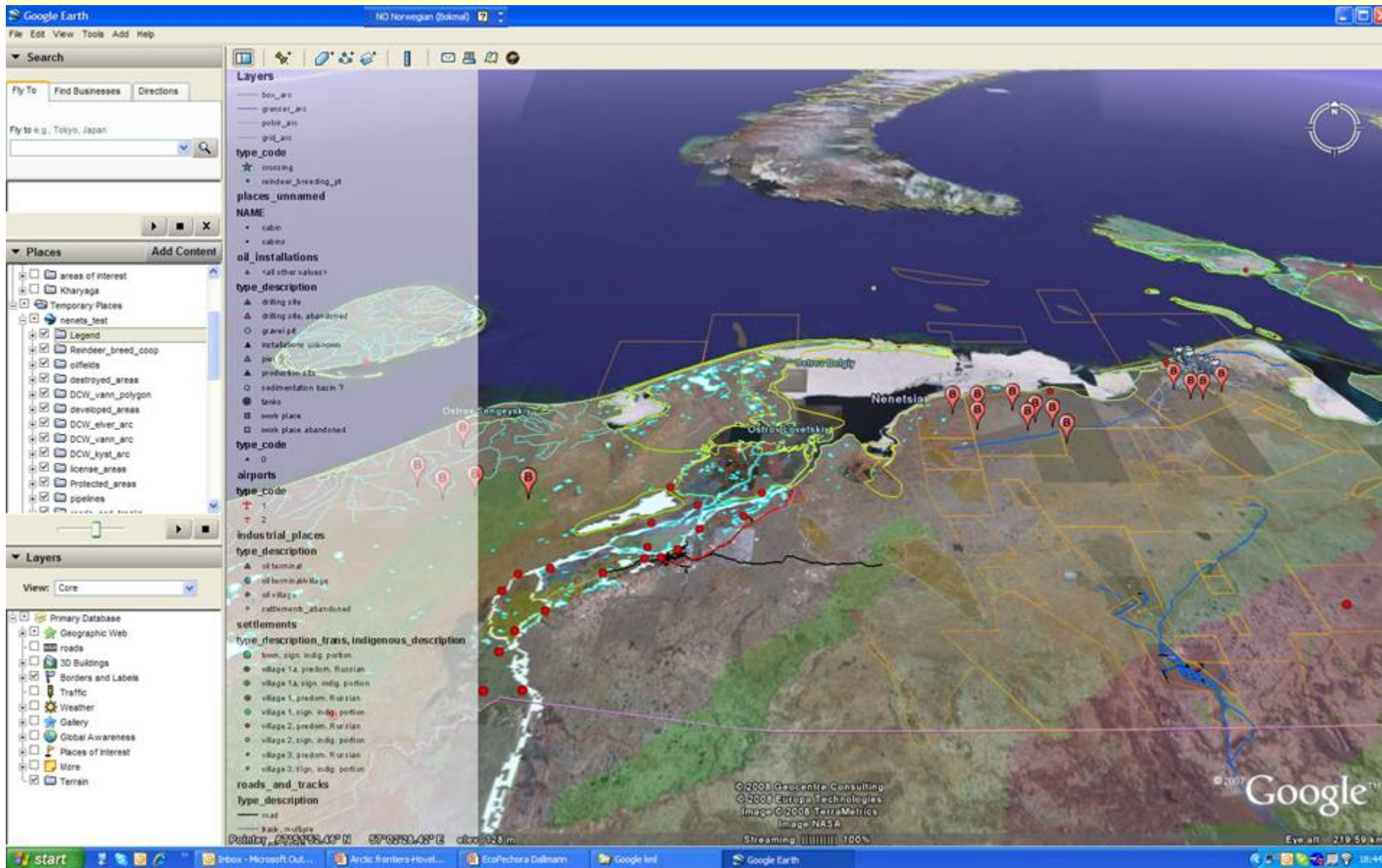
International Polar Year (IPY) project MODIL-NAO

Winfried Dallmann, Norwegian Polar Institute
Vladislav Peskov, Association of Nenets People "Yasavey"



Международный полярный год (МПГ) проект MODIL-NAO

Винфрид Даллманн, Норвежский Полярный Институт
Владислав Песков, Ассоциация ненецкого народа «Ясавэй»



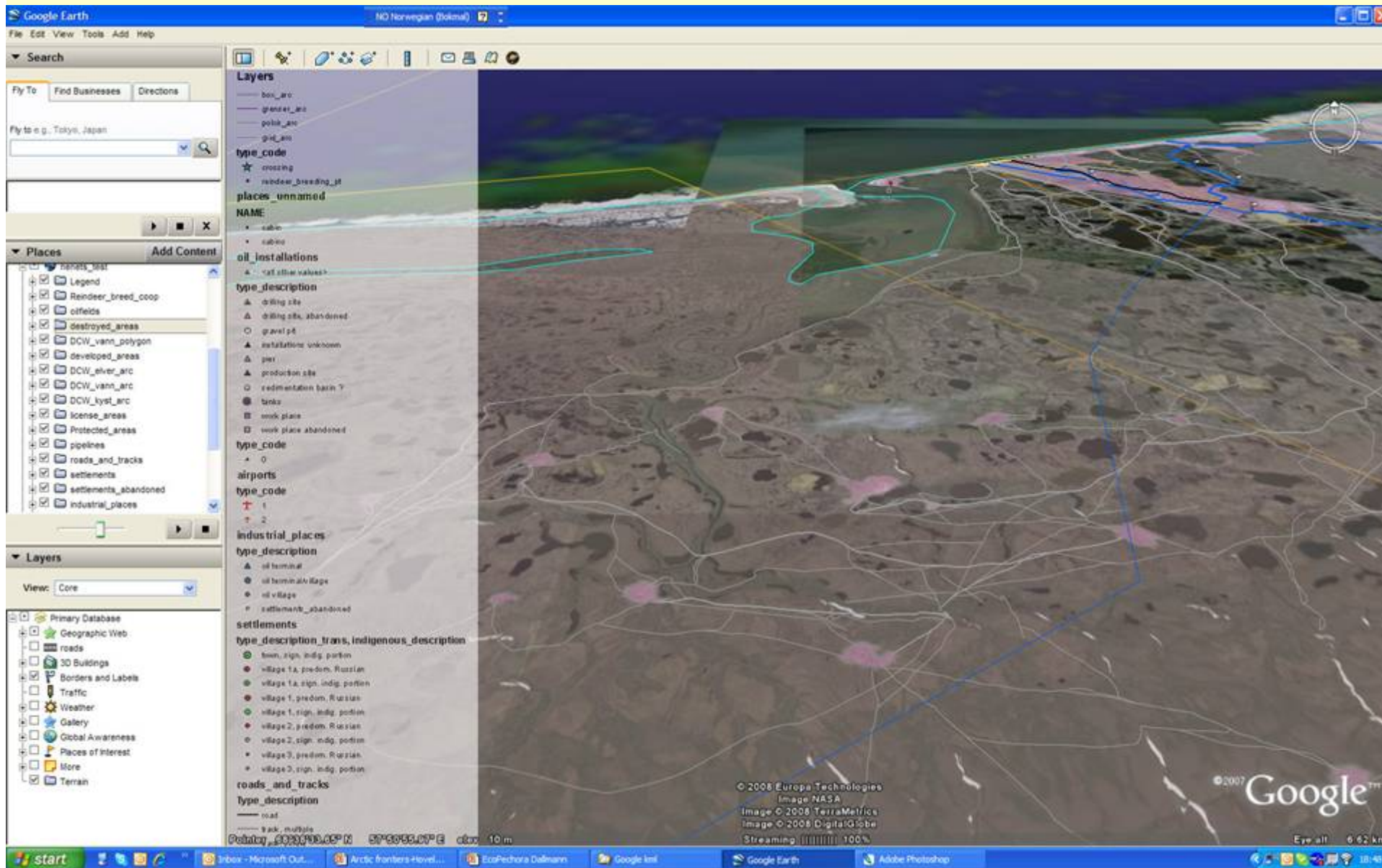
International Polar Year (IPY) project MODIL-NAO

Winfried Dallmann, Norwegian Polar Institute
Vladislav Peskov, Association of Nenets People "Yasavey"



Международный полярный год (МПГ) проект MODIL-NAO

Винфрид Даллманн, Норвежский Полярный Институт
Владислав Песков, Ассоциация ненецкого народа «Ясавэй»



**International Polar Year (IPY)
project MODIL-NAO**

Winfried Dallmann, Norwegian Polar Institute
Vladislav Peskov, Association of Nenets People "Yasavey"



**Международный полярный год (МПГ)
проект MODIL-NAO**

Винфрид Даллманн, Норвежский Полярный Институт
Владислав Песков, Ассоциация ненецкого народа «Ясавэй»

SCIENTIFIC EXPERT GROUP

An international expert group consisting will assess the collected data from social, legal, ecological, human security, economic, and policy-related points of view.

НАУЧНАЯ ЭКСПЕРТНАЯ ГРУППА

Международная экспертная группа будет заниматься оценкой собранных данных с социальной, правовой, экологической точек зрения, с позиций личностной безопасности, экономики и политики.

International Polar Year (IPY) project MODIL-NAO

Winfried Dallmann, Norwegian Polar Institute
Vladislav Peskov, Association of Nenets People "Yasavey"

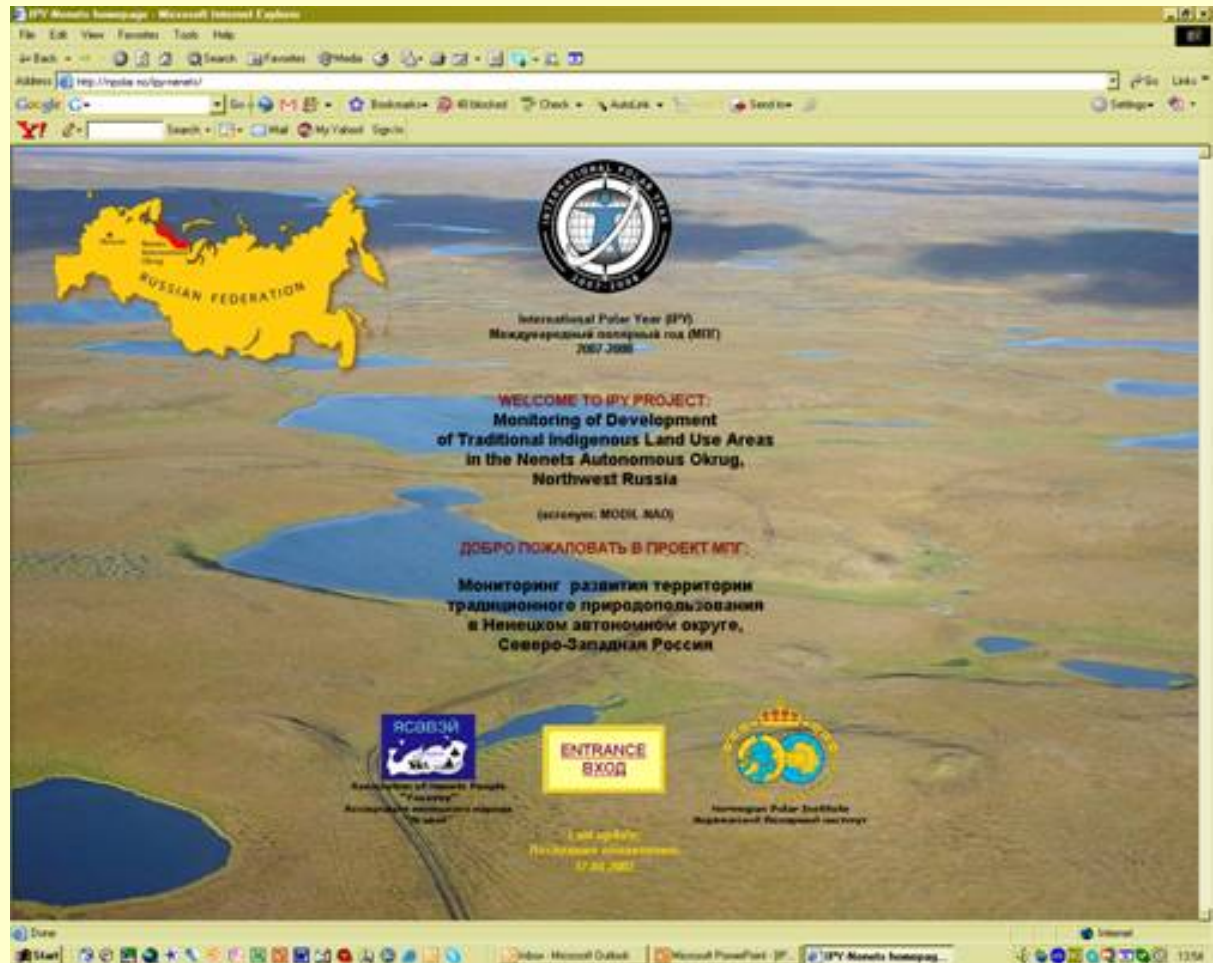


Международный полярный год (МПГ) проект MODIL-NAO

Винфрид Даллманн, Норвежский Полярный Институт
Владислав Песков, Ассоциация ненецкого народа «Ясавэй»

Bilingual project website: <http://npolar.no/ipy-nenets>

Двоязычный Интернет-сайт: <http://npolar.no/ipy-nenets>



**International Polar Year (IPY)
project MODIL-NAO**

Winfried Dallmann, Norwegian Polar Institute
Vladislav Peskov, Association of Nenets People "Yasavey"



**Международный полярный год (МПГ)
проект MODIL-NAO**

Винфрид Даллманн, Норвежский Полярный Институт
Владислав Песков, Ассоциация ненецкого народа «Ясавэй»

REPORT

A final report will conclude in an evaluation of the situation and possibly advice to various stakeholders.

ОТЧЕТ

В заключительном отчете будет подведен итог оценке ситуации и, возможно, даны рекомендации различным заинтересованным сторонам.

**International Polar Year (IPY)
project MODIL-NAO**

Winfried Dallmann, Norwegian Polar Institute
Vladislav Peskov, Association of Nenets People "Yasavey"



**Международный полярный год (МПГ)
проект MODIL-NAO**

Винфрид Даллманн, Норвежский Полярный Институт
Владислав Песков, Ассоциация ненецкого народа «Ясавэй»

LANGUAGE POLICY

**All important project documents and outputs are prepared
in two languages, English and Russian.**

ЯЗЫКОВАЯ ПОЛИТИКА

**Все важные документы и результаты проекта будут
подготовлены на двух языках, английском и русском.**

**International Polar Year (IPY)
project MODIL-NAO**

Winfried Dallmann, Norwegian Polar Institute
Vladislav Peskov, Association of Nenets People "Yasavey"



**Международный полярный год (МПГ)
проект MODIL-NAO**

Винфрид Даллманн, Норвежский Полярный Институт
Владислав Песков, Ассоциация ненецкого народа «Ясавэй»



**Thank you for your
attention**

Спасибо за внимание